



ATLAS

S É C U R I T É



Communication sur le progrès

Rapport 2021



ATLAS SECURITE PRIVEE



A T L A S
S É C U R I T É

SOMMAIRE

Page 1 - Mot du Président

Page 2 - Le virus Covid-19

Page 3 - Lettre d’engagement

Page 4 - Présentation de l’entreprise / Notre ADN

Page 5 - Nos métiers / nos solutions & services

Page 6 – Nos chiffres clés

Page 7 – Nos indicateurs

Page 8 – Les Droits de l’Homme

Page 9 – Normes du travail

Page 10 – Notre politique Responsabilité Sociale & Environnementale (RSE)

Page 11 – EcoVadis

Page 12 – Notre Charte environnementale

Page 13 / 14 – Le Pacte Mondial de l’ONU

Page 15 – Nos Certifications / Politique Qualité

Page 16 – Notre Ethique

Page 17 – Notre Charte achats éco-responsables

Page 18 – Notre lutte anti-corruption

Page 19 – Partenariats / Sponsorings



Stéphane Chergui,
Dirigeant Atlas Sécurité

Depuis notre création en 2003, nous avons stratégiquement orienté notre développement vers la qualité de service ; nous donnant toujours les moyens humains et matériels de notre politique d'amélioration permanente ; recherchant toujours l'adéquation des collaborateurs à leurs futures responsabilités et nous appliquant à concilier l'épanouissement des personnes et l'efficacité de l'entreprise.

Dans un secteur hyperconcurrentiel, en guerre des prix renforcée par la crise, nous réitérons notre volonté de donner une place absolue au **Management durable**, à contre-courant des logiques financières court-termistes.

Nous sommes profondément convaincus que le monde du travail n'est pas le monde d'antagonismes perpétuels d'intérêts client-entreprise-salarié) trop souvent explicité.

Nous sommes persuadés que les intérêts de chacun se rejoignent et peuvent trouver une réponse commune dans une prestation assurée dans le respect de Valeurs communes.

Au-delà des éléments de déontologie détaillés ci-après, ATLAS rappelle ici ses valeurs fondatrices que sont

- Le Respect et l'écoute
- La Loyauté et la Fidélité
- L'Intégrité et l'Humilité
- Le pragmatisme et la réactivité

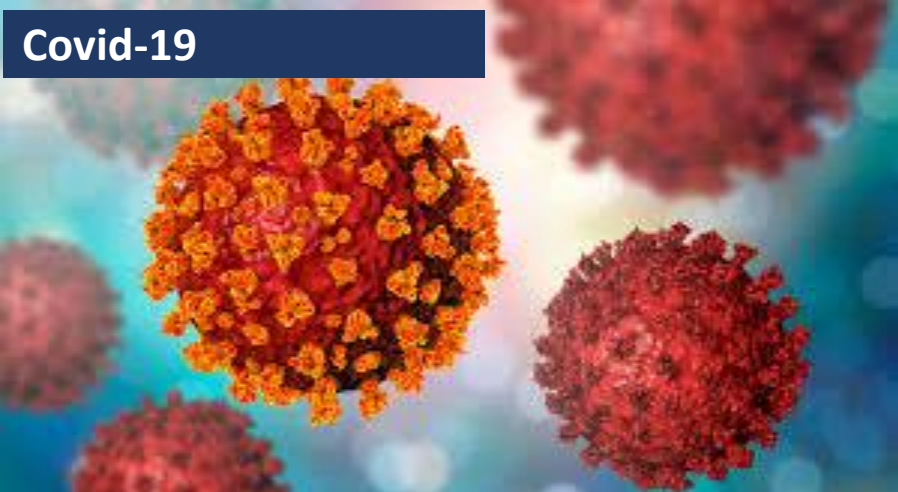
Dans le respect de ces valeurs, nous entendons continuer à mettre tout en œuvre pour attirer et fidéliser des collaborateurs prêts à s'investir et à s'épanouir dans un environnement professionnel exigeant, mais qui donne à ceux qui le veulent toutes les possibilités de réussite.

Dans le respect de ces valeurs, nous souhaitons que notre Dialogue Social reste simple, direct, respectueux, précis et fiable.

Dans le respect de ces valeurs, nous souhaitons que nos énergies soient dédiées à « trouver des solutions » aux difficultés rencontrées, et pas « désigner des responsables ».

Par nos activités, nous savons que nous influons au quotidien de manière directe et importante sur les organisations, et la vie de nombreuses personnes, que ce soit celles de nos clients, leurs salariés, leurs fournisseurs, leurs visiteurs, mais aussi celles de nos propres collaborateurs.

Engagés aux côtés de nos clients, conscients de la **responsabilité qui nous incombe** nous nous engageons à toujours exercer notre activité dans le **strict respect de la loi, l'éthique et du code de déontologie de la profession** (Décret n° 2012-870 du 10 juillet 2012 relatif au code de déontologie des personnes physiques ou morales exerçant des activités privées de sécurité), **et de nos valeurs**. Nous attendons de chaque collaborateur qu'il en fasse de même, en en comprenant les enjeux.



Le virus et son impact

Afin de suivre l’évolution de l’épidémie en France ainsi qu’au sein de ses équipes et de ses sites, ATLAS a fait le choix, en mars 2020, de mettre en place un RETEX (retour d’expériences) dédié au virus du Covid-19.

Le rôle de notre RETEX est de :

Partager une vision commune des événements depuis la phase de déclenchement du plan de crise et durant le maintien des activités

Identifier les forces et faiblesses propres à la gestion de la crise et dégager des axes d’amélioration


Capitaliser les actions positives et innovantes pouvant perdurer en dehors de la crise sur le plan organisationnel, fonctionnel et technique.

Simultanément, l’entreprise a également mis en place un Plan de continuité d’activité (PCA) diffusé auprès de l’ensemble de ses clients, sous traitants, collaborateurs.

Afin de renseigner ces différents supports, un Référent a été nommé; ce collaborateur effectue donc une veille, met à jour le PCA, les Notes d’informations consécutivement à chaque allocution ministérielle ou présidentielle, à chaque modification des réglementations inhérentes à la lutte contre la pandémie.

Des flashes, campagnes de prévention, actualités et SMS sont également diffusés lors de nouvelles mesures gouvernementales ainsi que des distributions scrupuleusement suivies d’EPI spécifiques pour la lutte anti-covid (masques, lingettes désinfectantes, gants, gel hydroalcoolique...).

1



ATLAS
S É C U R I T É

INFORMATIONS & PRÉCAUTIONS COVID-19

Pass sanitaire & vaccination

Note d'informations • 22/07/2021

Si la situation s’était nettement améliorée ces dernières semaines, le variant Delta rebat les cartes sur notre territoire. C’est pourquoi, le président de la République a présenté, lundi 12 juillet, de nouvelles mesures pour tenter de juguler la reprise de l’épidémie de Covid19.

Cette adresse aux Français intervient après un nouveau conseil de défense sanitaire.







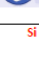
Grâce aux efforts des Français, les hospitalisations et les décès sont au plus bas depuis près d’un an. La stratégie vaccinale est un succès, mais l’apparition du variant se traduit cependant par une augmentation des contaminations partout dans le monde. Pour lutter, une seule solution : le vaccin et l’extension du Pass sanitaire.

Cette 14ème note s’inscrit dans la continuité des préconisations précédemment envoyées et est basée sur un avis du Haut conseil de la Santé publique.

Rappels informatifs

En cas de suspicion de contamination : appeler votre médecin.
En cas de symptômes graves, appeler le 15.

Précautions-consignes

	Se laver très régulièrement les mains	A un lavabo doté de savon si votre site en est équipé ; sinon au gel hydroalcoolique. Lors de votre prise de poste ; puis à une fréquence adaptée aux besoins ; et en fin de vacation. Les gels hydroalcooliques sont prioritairement attribués aux sites dépourvus de lavabo et de savon.
	Tousser /éternuer dans son coude	
	Utiliser un mouchoir à usage unique	Jeter le mouchoir dans une poubelle, ainsi que lingette, et essuie-tout. Penser également à vider régulièrement les poubelles mises à disposition dans des sacs hermétiquement fermés
	Saluer sans se serrer les mains	Eviter les embrassades. En rentrant à domicile : avant tout contact avec vos proches, ou des objets, lavez-vous les mains, retirez vos vêtements et mettez-les au lavage, prenez une douche
	Nettoyage et aération	Nettoyer, à votre prise de service, les objets à usage commun qui doivent être touchés (écran tactile, téléphones, trousseaux de clé, PTI, clavier, accoudoirs, poignées de porte, lampe torche, volant, levier de vitesse, etc.). Aérer tant que possible de manière régulière les espaces clos.
	Distanciation sociale	Conserver une distance d’1 mètre avec votre interlocuteur / 2 mètres si le port du masque est impossible. Eviter contact physique, transmission d’objet, inutilés. Penser à prendre vos pauses de façon décalée avec vos collègues. Eviter tout transport d’objet entre le domicile et votre lieu de travail.
	Port du masque de protection	Depuis le 01/0/2020, les masques sont obligatoires au sein des entreprises dans les endroits clos ou partagés ainsi que dans les lieux de passage. Il est également recommandé dans la sphère privée. Lors d’un secours à la personne (supposant un contact rapproché) : en faire également porter un à la victime.

Si les consignes sur votre site vous semblent insuffisamment claires ou si vous constatez un manque d'EPI spécifique Covid, signalez-le à votre hiérarchie.

Cette fiche Informations-Précautions est annexée au Plan de Continuation d'Activité de l'entreprise et à son Document Unique.

2



Qu’est-ce que le Pass sanitaire et comment se le procurer :

C’est la preuve d’un schéma vaccinal complet, ou un test PCR (ou antigénique) négatif de moins de 48h, ou encore, une attestation de rétablissement du Covid de moins de 6 mois et donc d’immunité.

L’application « TousAntiCovid » est l’unique application autorisée en France pour effectuer le contrôle sanitaire, téléchargeable sur Google Play et l’App store.



La vaccination est désormais obligatoire pour les professions suivantes :





- Personnels soignant et non soignant des hôpitaux, cliniques, Ehpad et maisons de retraite, ainsi que pour les professionnels et bénévoles auprès des personnes âgées, y compris à domicile,
- Professionnels de la restauration (bars, cafés et restaurants),
- Professionnels en contact dans les transports de longue distance (TGV et Intercités, cars qui font des trajets interrégionaux et trajets domestiques en avion),
- Employés des centres commerciaux,
- Professionnels des lieux de loisirs et de culture.





Le vaccin, une protection pour vous et pour les autres :

Les vaccins contre la Covid-19 vous protègent contre la maladie en réduisant le risque de l’attraper et de faire une forme grave. La vaccination diminue également la transmission du virus et permet donc de protéger votre entourage. C’est particulièrement important pour protéger les personnes les plus fragiles.

Il est désormais possible et très pratique de prendre RDV, pour la plupart des centres, via les sites internet :







NOTRE ENGAGEMENT



ATLAS SECURITE PRIVEE
239 Rue du Mont Perreux
76230 ISNEAUVILLE

H.E. António Guterres
Secrétaire Général
Nations Unies
New York, NY 10017
USA

Isneauville, le 05/01/2021

Objet: Lettre d'adhésion au Global Compact des Nations Unies

Honorable Secrétaire-Général,

J'ai l'honneur de vous confirmer que ATLAS SECURITE PRIVEE soutient les dix principes du Global Compact des Nations Unies concernant le respect des droits de l'Homme, des normes internationales du travail, la protection de l'environnement et la lutte contre la corruption.


Par cette lettre, nous exprimons notre volonté d'intégrer ces principes dans la stratégie de notre entreprise, sa culture, ses opérations quotidiennes, et de les faire progresser dans notre zone d'influence. Également, de participer à des projets collaboratifs faisant progresser les objectifs de développement plus larges des Nations Unies, en particulier les objectifs de développement durable. ATLAS SECURITE PRIVEE fera une déclaration publique de cet engagement à ses parties prenantes.

Nous convenons également que l'une des obligations qui conditionne notre participation au Global Compact est la publication annuelle d'une Communication sur le Progrès (COP), décrivant les efforts de notre entreprise dans l'intégration des 10 principes et dans le soutien de tous groupes de travail spécialisés créé par le UN Global Compact que notre entreprise peut rejoindre à une date ultérieure. Nous nous engageons donc à publier nos progrès dans un délai d'un an maximum à compter de notre date d'adhésion, et par la suite annuellement, en conformité avec les directives pour les Communications sur le progrès du Global Compact. Cette COP contiendra trois éléments :

1. Le renouvellement signé du dirigeant envers le Global Compact et ses principes (document distinct de la présente lettre)
2. Une description des actions pratiques (politiques, procédures, activités) que l'entreprise a prises ou planifiées pour intégrer les thèmes des droits de l'Homme, des normes internationales du travail, de l'environnement et de la lutte contre la corruption.
3. Une mesure des résultats des actions entreprises, ou des objectifs chiffrés.

Meilleures salutations,

Stéphane Chergui - Dirigeant





NOTRE ADN

Spécialiste de la sécurité privée sur le Grand Ouest, ATLAS intervient auprès des collectivités et des entreprises du Grand Ouest **depuis plus de 18 ans**. Ses **822 collaborateurs** œuvrent ainsi quotidiennement à garantir la sécurité et la tranquillité de chaque client dans des secteurs variés tels que l'industrie, l'événementiel, la grande distribution, le portuaire, le tertiaire et les collectivités. Face à un environnement en perpétuelle évolution qui place au centre du jeu les problématiques de sécurité et de sûreté, Atlas Sécurité se transforme pour rester au plus près des besoins de ses clients.

Expert dans les métiers de la sécurité, Stéphane Chergui a occupé les fonctions de directeur technique d'un centre de formation d'agents de police et de sécurité. Formateur de maîtres-chiens pendant dix ans, il fonde en 2003 à Rouen sa propre entreprise. L'aventure Atlas Sécurité est en marche ! Depuis lors, grâce à la confiance renouvelée de ses clients, Stéphane Chergui a su faire grandir une entreprise qui emploie aujourd'hui 822 collaborateurs. Depuis son premier contrat d'envergure en 2004 avec une enseigne Leroy Merlin de l'agglomération rouennaise, ATLAS a su s'adapter aux évolutions de ses métiers comme aux besoins de ses clients.

Depuis le 08 février 2021, ATLAS est **signataire du GLOBAL COMPACT (Pacte de l'ONU)**.

Pour cette année 2022, l'entreprise confirme son engagement à soutenir un ensemble de valeurs fondamentales que sont les Droits de l'Homme, le respect de l'environnement, la lutte anti-corruption et le bien être de ses collaborateurs. Notre souhait premier est de **perpétuer la satisfaction de nos clients afin d'assurer la pérennité de l'entreprise en relation directe avec notre démarche RSE**.





Nos métiers / nos solutions & services

Notre entreprise s'articule autour de 6 secteurs d'activité :

Sécurité événementielle, sûreté portuaire ou sur site industriel, surveillance et gardiennage de magasins : les agents de sécurité mobile, rondiers intervenants, agents de sécurité cynophile ou agents de sécurité incendie sont formés pour répondre à la moindre des exigences de nos clients.

A travers **plus de 19 années d'expérience**, ATLAS apporte sa connaissance des problématiques propres à chaque secteur d'activité pour être en mesure de répondre au mieux à toutes les demandes. **Avec agilité et réactivité !**

Membre depuis 2015 du groupement national Sécuralliance, Atlas Sécurité est parti à la conquête de nouveaux territoires en accédant à des marchés de dimension nationale : l'obtention du marché TOTAL en 2020 en est un exemple. Cette année marque un tournant pour la société ATLAS qui diversifie son offre en se dotant d'**une nouvelle structure, L-A Services**, entreprise proposant des **prestations d'accueil**.



A cette chaine de valeurs s'ajoutent les pôles administratifs, maillons indispensables au management de l'entreprise.

Pour ATLAS, l'objectif numéro un est de placer l'humain au cœur de ses métiers. Ses collaborateurs agents de sécurité, hôtes et hôtesse ainsi que les personnels administratifs sont **recrutés et formés avec le plus haut degré d'exigence**.

Ses clients confient à ATLAS ce qu'ils ont de plus précieux : la sécurité de leurs collaborateurs, la sûreté des biens et des installations.

L'engagement de notre entreprise tient en trois mots : **confiance, réactivité et proximité**. C'est l'ADN d'ATLAS.



6

ATLAS en quelques chiffres

4
Implantations

5
Nouveaux
accords
syndicaux

1,94
Taux d'AT

14
Marchés
remportés

822
Collaborateurs

1,75
Taux de gravité

93/100
Au titre de l'égalité
professionnelle
femmes / hommes

15
Salariés
reconnus RQTH

1 414
Sites protégés

19
années d'expériences

16
millions €
De CA

96%
de satisfaction (QVT)

20
Nationalités
différentes

3790
Heures de
formations sur
2021



THEMES	DOMAINES	INDICATEURS	2021
Droits de l'homme	Justice sociale et équité	Taux des jeunes (<25 ans)	21,03% (86)
		Taux des seniors (≥ 55 ans)	14,90% (61)
		Taux d’handicapés	3,67% (15)
		Taux d’embauche en CDI de moins de 25 ans	31,75% (20/63)
		Nombres d’embauches en alternance	17
	Mixité hommes-femmes	Répartition de l’effectif par sexe, taux / nombre de femmes	14,18% / 58
		Rémunération comparée femmes / hommes	100,94%
		Rémunération comparée femmes / hommes cadres	86,40%
	Mixité des nationalités	Taux de non-Français	16,14% (66)
Droit du Travail	Dialogue social	Nombre de réunions avec les Représentant Syndicaux	15
	Formation et développement des compétences	Pourcentage de la masse salariale consacré à la formation continue	0,72%
		Nombre de stagiaires	15 (3,67%)
		Nombre d’heures de stage	1200h
		Taux d’entretiens individuels annuels	100% (non œuvrant)
	Conditions de travail	Taux d’absentéisme	3,37%
Prévention et Sécurité au travail	Nombre de réunions du CSSCT	4	
	Taux de fréquence accidents du travail avec arrêt	20,36	
	Effectif formé à la sécurité	381	
Environnement	Recyclage Capsules NESPRESSO	179kg de capsules recyclées (163,9kg de marc de café valorisé et 7,5kg d’aluminium recyclé)	
	Recyclage papier / cartons	185kg de papier et carton recyclé	
Lutte contre la corruption	Faits ou tentatives de corruption	0	

Les droits de l'homme

Dans le cadre de leurs fonctions, les acteurs de la sécurité privée respectent strictement la Déclaration des droits de l'homme et du citoyen.

L'entreprise ATLAS applique scrupuleusement les dispositions spécifiques de la **convention collective nationale des entreprises de sécurité**.

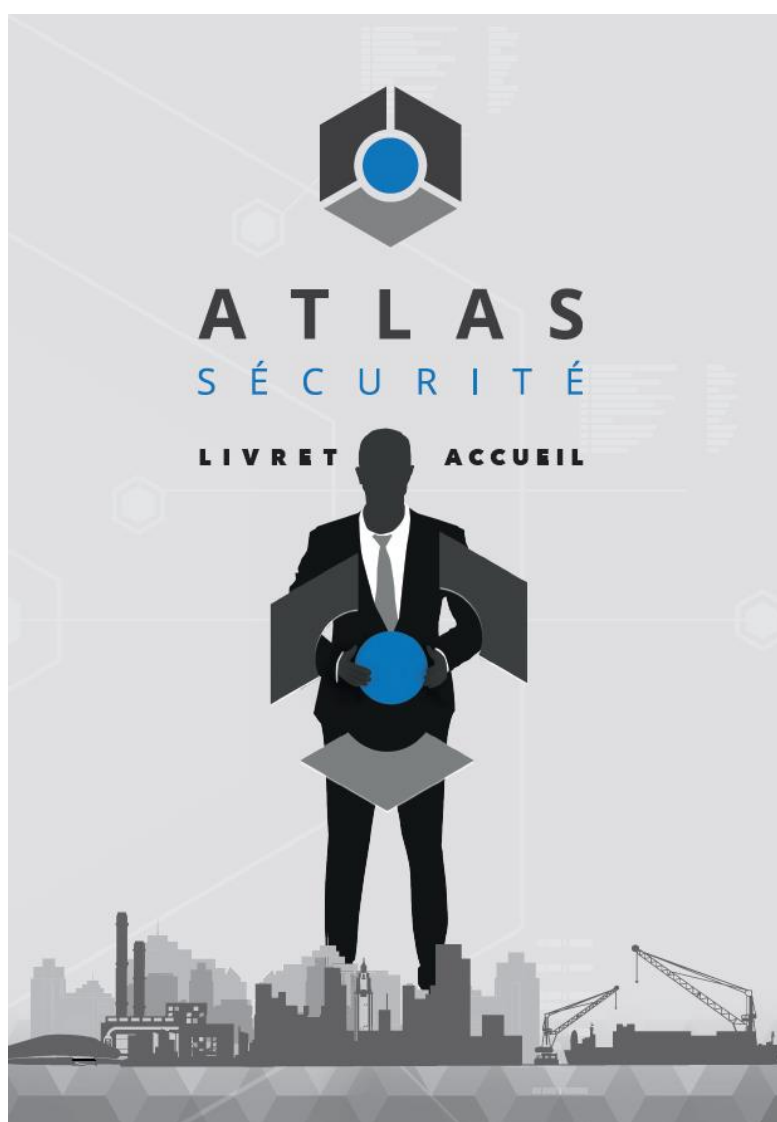
En ce qui concerne le temps de travail et la gestion du personnel, ATLAS SECURITE dispose d'un service RH **compétent et réactif, à l'écoute de ses collaborateurs** et est doté du **logiciel Comète**.

Ce logiciel permet la gestion des documents, la création de la fiche agent, la transmission des plannings, d'établir le contrat de travail et de l'envoyer pour signature électronique vers notre plateforme **COFFREO**.

Ce logiciel reprend les exigences en matière de RGPD.

A leur entrée dans l'entreprise, ATLAS met à disposition des agents :

- Un livret d'accueil
- Un kit de protection anti covid (masque, gel hydroalcoolique, lingettes)
- Leurs EPI
- Leur badge professionnel.



Normes du travail

Fortement engagée dans le respect des Droits de l’Homme et le Droit du Travail, ATLAS s’évertue à promouvoir la diversité dans l’accès à l’emploi et reste à l’écoute des collaborateurs qui la composent.

Pour l’entreprise, **le dialogue social et l’amélioration continue des conditions de travail sont une priorité.**

C’est par la mutualisation des forces et du savoir-faire et à la contribution de l’ensemble des salariés que cette amélioration est en constante progression au sein de l’entreprise.

Dans ce cadre, **des réunions mensuelles CSE sont organisées au sein du siège de l’entreprise.** Les représentants du personnel ainsi que notre Responsable des Ressources humaines bénéficient d’une salle spacieuse, idéale lorsque la distanciation sociale est de rigueur, équipée d’un grand écran, d’une connexion internet et d’un système de visio conférence.

Afin de communiquer avec les membres du CSE, une adresse mail est également disponible.

100%

De nos salariés sont
couverts par les avantages
sociaux (mutuelle)

334

cartes cadeaux de 60€
distribuées aux salariés de
plus d’1 an d’ancienneté

100%

De nos salariés sont
couverts par la convention
collective



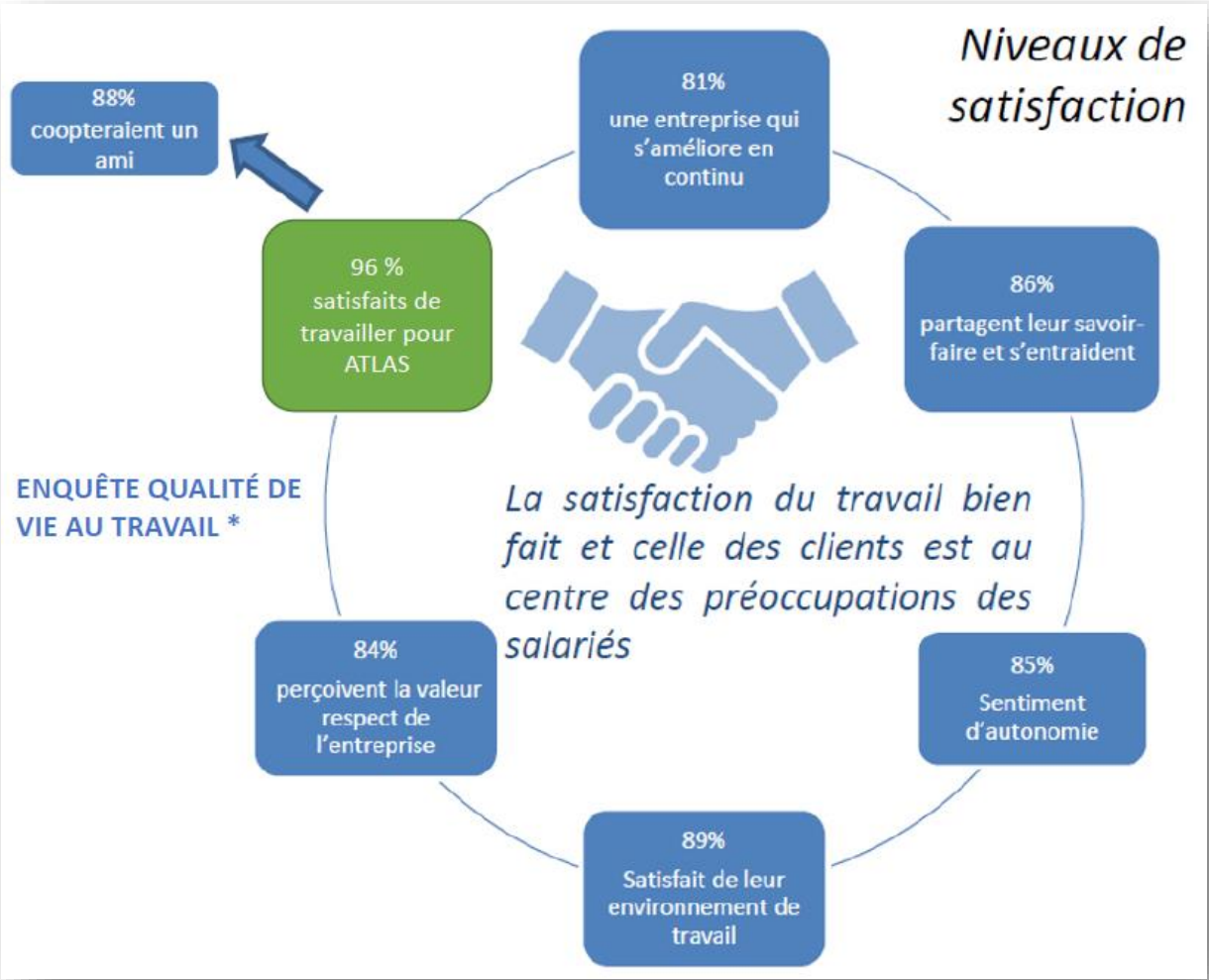
Notre Politique Responsabilité Sociale et Environnementale (RSE) :

Un certain nombre d’actions sont menées pour assurer la qualité de vie au travail des collaborateurs ainsi que la nécessaire prise en compte des enjeux environnementaux. Conscients de l'empreinte que nous laissons en tant qu'entreprise, la politique RSE d’ATLAS fait partie intégrante de notre stratégie d’entreprise. Dans le respect des **dix grands principes du Pacte Mondial des Nations Unies dont nous sommes signataires depuis 2021**, nous nous inscrivons dans une démarche de progression pour mieux maîtriser notre empreinte écologique, améliorer le bien-être de nos collaborateurs et augmenter nos leviers de performance.

En proposant plusieurs mesures d’accompagnement dans le domaine social, ATLAS veille au bien-être de ses salariés en instaurant un environnement propice à la prévention des incidents, en proposant le télétravail au personnel administratif, en mettant en place des challenges et des trophées pour récompenser les bonnes attitudes des collaborateurs.

Cela passe également par la valorisation de la promotion en interne (100% de l’équipe interne est issue du terrain) et en faisant participer les équipes à des rencontres sportives inter-entreprise.

96% des salariés se disent heureux de travailler chez Atlas !
(sources enquête QVT)



BRONZE

2021

ecovadis

Sustainability
Rating

ATLAS se dote d'une nouvelle labélisation

Le but de la RSE est **d'améliorer la qualité de vie des collaborateurs** et de toutes les personnes qui entrent en contact avec l'entreprise, mais aussi de la communauté. C'est dans cet ADN qu'ATLAS s'engage depuis plusieurs années, auprès **d'évènements à caractère caritatifs** tels que « le Trophée Roses des Sables », le « 4L Trophy », ainsi qu'auprès **d'associations spécialisées** (ARRED, ESAT (entretien des vêtements de travail), Ressourcerie (recyclage des équipements usagers)...

On peut également citer la mise en place de nouvelles actions comme la mise en œuvre d'une communication interactive sous forme de Newsletter et de Flash à destination des collaborateurs, des actions en faveur de leur bien-être et l'amélioration de leurs conditions de travail.

Cela se concrétise par exemple par la mise en place d'une cellule Qualité trouvant tout son sens dans ce contexte de pandémie de Covid-19 !



En 2021, l'entreprise, pour qui la Responsabilité sociale et environnementale est une voie à suivre, a fait le choix d'être auditée par **EcoVadis, plateforme d'évaluation des performances RSE.**

Avec une mention particulière dans la catégorie « Social et Droits de l'homme » et « Environnement », **ATLAS obtient la médaille de Bronze !**

Cette récompense vient confirmer notre engagement en faveur du développement durable ainsi que sur chacun des domaines évalués par EcoVadis : **droit du travail, droits de l'homme, éthique, environnement et enfin, achats durables** conjointement à notre engagement au **Pacte Mondial des Nations Unies** auprès duquel nous sommes signataire depuis le début de cette année.



Notre Charte environnementale

ATLAS sensibilise ses équipes aux enjeux environnementaux à travers la diffusion d'une charte environnementale qui encourage chacun à **agir d'une manière respectueuse de l'environnement** et ainsi **minimiser l'impact de ses activités sur l'environnement**.

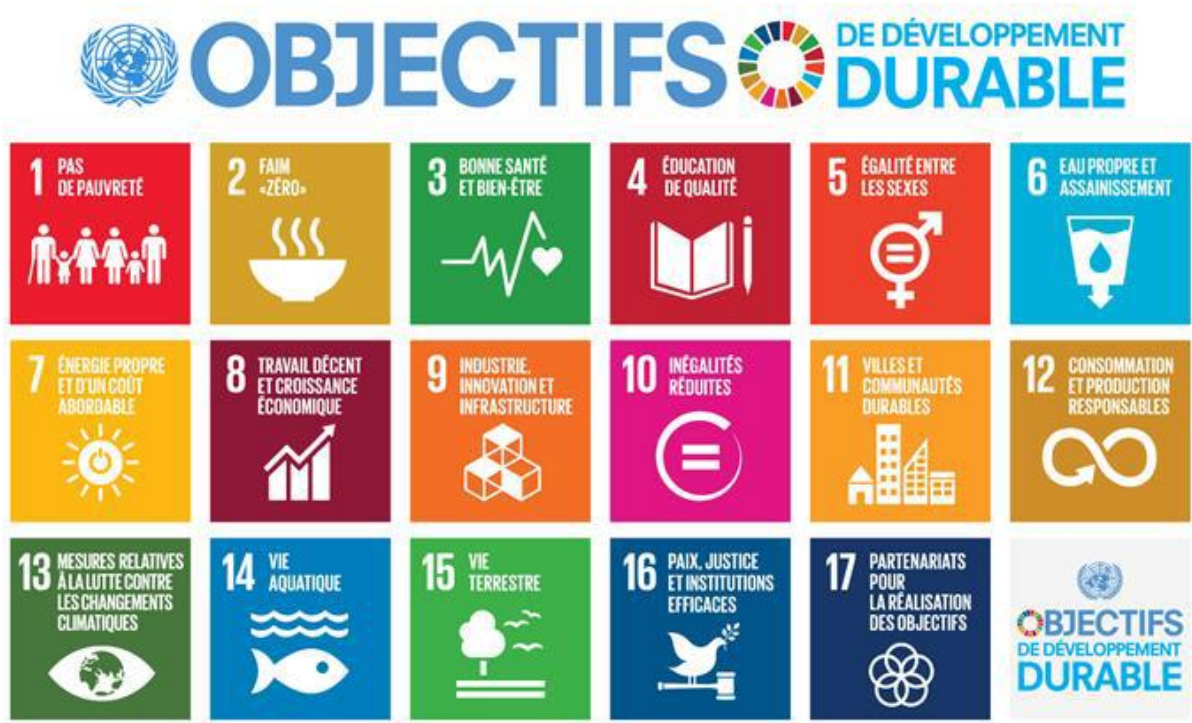
Les actions de notre entreprise se traduisent notamment par l'incitation à l'écoconduite et au covoiturage, la valorisation du tri et de la réduction des déchets entre autres, en collaboration avec **NESPRESSO** pour le recyclage de nos capsules de café, **transformant ainsi le marc en biogaz et compost agricole.**

L'entreprise agit également par l'acquisition de véhicules hybrides et électriques, par la transmission dématérialisée de documents administratifs (plannings, contrats, bulletins de salaire, factures, dossiers administratifs...) et par **l'utilisation d'outils de digitalisation** pour la remontée d'information.

Au sein du siège, nous avons supprimé la vaisselle jetable et les locaux sont entretenus avec des produits **100% éco-responsables** grâce à la collaboration de **CLINITEX**. Il en est de même pour l'entretien de nos tenues de travail entretenues auprès d'un **ESAT utilisant des produits sans perchlo et à base d'eau**.

ATLAS fait également le choix de **valoriser 100% de ses déchets papiers et cartons**, tout en créant des emplois solidaires avec ELISE, entreprise pionnière dans la protection de l'environnement et l'insertion de personnes en situation de handicap.





Les 10 principes du Pacte

Le Global Compact (Pacte Mondial) est une initiative lancée en 2000 par Kofi Annan, secrétaire général des Nations Unies pour inciter les entreprises, les organisations publiques et la société civile à adopter et appliquer les dix principes du Pacte Mondial de l'ONU.

ATLAS Sécurité déploie une politique RSE volontairement inscrite au cœur de sa stratégie. L'entreprise s'engage à conduire ses activités en toute intégrité dans le respect des principes fondamentaux du Pacte trouvant leurs sources dans 4 textes qui sont :

- La Déclaration Universelle des Droits de l'Homme
- La Déclaration de l'Organisation Internationale du Travail relative aux principes et droits fondamentaux au travail
- La déclaration de Rio sur l'environnement et le développement
- La Convention des Nations Unies contre la corruption

Droits de l'Homme

Principe n°1 : Promouvoir et respecter la protection du droit international relatif aux droits de l'Homme.

Principe n°2 : Veiller à ne pas se rendre complices de violations des droits de l'Homme.





Les 10 principes du Pacte

Normes du travail

Principe n°3 : Respecter la liberté d'association et à reconnaître le droit de négociation collective

Principe n°4 : Contribuer à l'élimination de toutes les formes de travail forcé ou obligatoire.

Principe n°5 : Contribuer à l'abolition effective du travail des enfants.

Principe n°6 : Contribuer à l'élimination de toute discrimination en matière d'emploi et de profession.

Environnement

Principe n°7 : Appliquer l'approche de précaution face aux problèmes touchant l'environnement.

Principe n°8 : Prendre des initiatives tendant à promouvoir une plus grande responsabilité en matière d'environnement.

Principe n°9 : Favoriser la mise au point et la diffusion de technologies respectueuses de l'environnement.



Lutte contre la corruption

Principe n°10 : Agir contre la corruption sous toutes ses formes, y compris l'extorsion de fonds et les pots-de-vin.





Notre Politique qualité

ATLAS souhaite placer en tête de ses priorités la sécurité de ses activités, la santé des personnes, le respect de l’environnement ainsi que la satisfaction de ses clients.

Afin de fidéliser nos clients et nos partenaires, nous devons anticiper leurs attentes et sommes engagés dans une démarche permanente d’amélioration Cette démarche s’appuie en particulier sur l’écoute, l’esprit d’innovation et l’excellence opérationnelle. Les agents de sécurité sont toujours en première ligne, quel que soit leur lieu d’intervention, que ce soit dans leurs missions de sécurisation de lieux accueillant du public ou encore à l’accueil d’un site industriel.

Certifiée NF 241 (Entreprise de prévention et de sécurité) depuis 2018, ATLAS assure un suivi des prestations et un contrôle de ses agents sur site à travers la mise en place de rendez-vous qualité. Chaque client dispose ainsi d’un diagramme qualité dématérialisé qui lui est transmis à l’issu de ces contrôles.

Dans un souci permanent d’amélioration continue de ses performances en matière de maîtrise des risques, ATLAS affiche également la **certification ISO 45001** relative à la **santé et à la sécurité au travail (SST)**.

Elle valide la mise en place d’un système de gestion de la SST permettant de réduire les risques d’accidents dans toutes les fonctions de l’entreprise. ATLAS se dote de cette certification afin de mieux gérer ses risques professionnels, améliorer ses performances en matière de santé et sécurité au travail en combinant politique de prévention, moyens et personnels dans une démarche d’amélioration continue.

Dans ce même état d’esprit, ATLAS sensibilise en permanence ses employés au **savoir-être et à la réglementation**.

Pour cela, l’entreprise collabore avec un centre de formation local depuis plus de 10 ans, l’IFESSU (76).





Notre Ethique

Prévenir les risques déontologiques et éthiques :

Les acteurs de la sécurité privée font preuve entre eux de respect et de loyauté. Dans cet esprit, ils recherchent le règlement amiable de tout litige. Ils s'interdisent toute concurrence déloyale et toute entreprise de dénigrement tendant à nuire à un confrère ou à le supplanter dans une mission qui lui a été confiée. Ce principe ne s'oppose pas à la révélation aux services publics compétents de toute infraction à la réglementation ou de tout manquement déontologique.

Esprit d'équipe et de service :

Le modèle de management d'ATLAS est destiné à diffuser la culture de notre entreprise basé sur le respect de l'humain et du droit. Il met l'accent sur les trois valeurs fondamentales d'ATLAS, confiance, réactivité et proximité et contribue ainsi à « grandir en faisant grandir les autres ».

ATLAS attend de ses collaborateurs qu'ils agissent dans le cadre professionnel en accord avec ces principes d'éthique, en toutes circonstances et quels que soient leur métier, leur niveau de responsabilité et leurs interlocuteurs.

Promouvoir l'exemplarité :

Nos collaborateurs agissent avec tact, diplomatie et courtoisie. Dans l'exercice de leurs fonctions, ils s'interdisent envers autrui toute familiarité et toute discrimination, c'est-à-dire toute distinction fondée notamment sur l'origine, le sexe, la situation de famille, la grossesse, l'apparence physique, le patronyme, l'état de santé, le handicap, les caractéristiques génétiques, les mœurs, l'orientation sexuelle, l'âge, les opinions politiques ou syndicales, l'appartenance ou la non-appartenance, vraie ou supposée, à une ethnie, une nation, une race ou une religion déterminée.

Fédérer autour de valeurs communes :

L'application au quotidien des consignes et procédures, la rigueur dans les comportements, et la disponibilité envers les clients sont des principes chers à l'entreprise. C'est ainsi que ATLAS continuera à être une entreprise estimée de ses clients, et dans laquelle ses collaborateurs seront fiers de travailler.



Nos achats éco-responsables

Consommer **local** c'est préserver la dynamique économique en maintenant le lien entre ruraux et citadins et en créant de l'emploi. Cela contribue aussi à préserver le savoir-faire artisanal.

Un **achat responsable** se dit d'un **achat** de biens ou de services auprès d'un fournisseur ou d'un prestataire sélectionné pour minimiser les impacts environnementaux et sociétaux, et favoriser les bonnes pratiques en termes d'éthique et de droits humains.

Parmi les **critères** fréquemment utilisés pour les **achats responsables**, on peut citer : Environnement, performance énergétique et réduction des émissions de gaz à effet de serre, préservation des ressources (eau, matières premières), restriction maximale des déchets et polluants.

En favorisant les achats responsables, ATLAS s'engage à « respecter les principes du Pacte Mondial des Nations Unies dont il est signataire, à « favoriser le professionnalisme des acteurs fondé sur l'intégrité, l'éthique, l'impartialité et l'objectivité et aussi à « anticiper les problématiques du développement durable » au sein même de son activité.

C'est donc tout naturellement que notre entreprise a fait le choix de se fournir auprès d'un prestataire local, SECURITY WORKWEAR, basé à Bois-Guillaume (76) pour ses équipements et vêtements de travail et qu'elle fait le choix de recycler ses vêtements usagers dans une ressourcerie située sur le Havre.

La totalité de ses tenues se fait d'ailleurs au sein du Pressing de l'Esat (ARRED) situé sur la commune du Cailly (76), organisme de soutien et de services aux personnes handicapées utilisant des produits d'entretien certifiés bio.

Il en est de même pour l'entretien de nos locaux pour lequel nous fonctionnons avec des entreprise locales (CLINITEX) tout comme pour nos installations électriques, hifi et vidéo (installées et entretenues par l'entreprise BERSOULT basée à Mont-Saint-Aignan (76)).



Notre lutte anti-corruption

Nous prôtons la tolérance zéro pour ce qui concerne la fraude sous toutes ses formes et tout particulièrement la corruption.

L’entreprise ATLAS tient à s’assurer que ses activités sont menées selon les standards commerciaux légaux. La corruption plus précisément, est illégale et n’est pas compatible avec les valeurs et les principes éthiques de notre entreprise familiale.

ATLAS, entreprise responsable, interdit donc à l’ensemble de ses collaborateurs tout acte de corruption, quelle qu’en soit la forme ou l’objectif. Cette interdiction recouvre tous les types de corruption : corruption active, corruption passive, directe ou indirecte, trafic d’influence, corruption d’agents publics ou privés, paiement de facilitation, favoritisme, extorsion de fonds, collusion avec un fournisseur, un client ou un partenaire, blanchiment d’argent, détournement de fonds, cadeaux ou avantages excessifs, donnés ou reçus, nuisant à l’impartialité envers un fournisseur, un client ou un partenaire.

Notre charte anti-corruption a pour objectif de préciser aux employés les différents domaines et circonstances dans lesquelles ce principe s’applique et le comportement à adopter pour prévenir toute corruption ou trafic d’influence.

Les collaborateurs ATLAS sont tenus de se conformer strictement à ces standards dans le cadre des tâches qui leur sont confiées. La conviction d'agir dans l'intérêt de notre entreprise ne peut justifier des comportements en contradiction avec les dispositions prises concernant les pots de vin, les paiements de facilitation, cadeaux, invitations, conflit d’intérêt, intermédiaires, agents, sociétés de conseil, dons, subventions a caractère politique ou caritatif

L’intégrité, l’honnêteté et la transparence sont les valeurs socles du personnel d’ATLAS dans l’exercice de ses activités professionnelles pour qui le droit du travail et l’emploi, la sécurité et les règles régissant le secteur de la sécurité privée, la santé et la protection de l’environnement sont primordiales.



Nos partenariats solidaires

Encourageant la diversité sous toutes ses formes, ATLAS est engagée dans une démarche en faveur de l’emploi des personnes handicapées au sein de ses effectifs mais aussi au cœur même de ses collaborations. Au-delà du simple partenariat, ce type d’association représente un réel échange et une relation de confiance mutuelle.



Dans cette dynamique, ATLAS suit depuis plus d’un an les exploits sportifs de Nicolas Pfeiffer de l’association « Défis Handicapables »; une façon de témoigner de notre conviction que c’est ensemble que nous sommes forts. Un projet associatif qui résonne comme une invitation à la solidarité, projet que nous avons fait le choix de soutenir pour promouvoir l’inclusion sociale des personnes en situation de handicap en mettant en avant leur savoir-faire.



Notre partenariat avec l’ESAT du Cailly (76) auprès duquel nous confions la totalité de nos équipements de travail pour entretien, contribue lui aussi développement de notre démarche RSE par le biais de l’utilisation de produits écologiques et l’emploi de travailleurs en situation de handicap.

Nos sponsorings



2021 était l’occasion pour ATLAS de devenir le partenaire officiel du **Quevilly Rouen Métropole (QRM)**, équipe de Foot locale; ce nouveau sponsoring sportif s’ajoute à notre partenaire de longue date, le **Rouen Hockey Elite (RHE)**, équipe de Hockey sur glace.





ATLAS

SÉCURITÉ



239 Rue du Mont Perreux
76230 ISNEAUVILLE



02.35.80.85.24



www.atlas-securite.fr



[Facebook](#)
[LinkedIn](#)

Siret 50923234400036 – SARL au capital de 200.000€

Autorisation d'exercer n°AUT-076-2113-09-22-20140400505

L'autorisation d'exercer ne confère aucune prérogative de puissance publique à l'entreprise ou aux personnes qui en bénéficient.